



CORTIJO DE SUERTE ALTA, 1986 - 2016

EXPERIENCIAS DE 30 AÑOS

Manuel Heredia Halcón, Director General



II WORKSHOP TRAF00N – 8 / JUNIO /2016

RECTORADO UNIVERSIDAD DE CÓRDOBA

CORTIJO DE SUERTE ALTA : 250 Has

Terrenos calizos, ondulados y de baja pluviometría
Albendín, Baena, Córdoba

Altura Nivel del rio: 300 m
Altura en la cordillera: 460 m

OLIVAR TRADICIONAL: 13 X 13 m.
Picudo, Picual, Hojiblanco.





OLIVAR INTENSIVO: 7 X 7 m.

CORTIJO EL CAÑUELO: OLIVAR SUPERINTENSIVO
105 Has, Secano, Ecológico: 750 plantas/Ha.
Arbequinos:
BUJEOS DE LA VEGA DE CARMONA



CORTIJO DE SUERTE ALTA, LOS PRIMEROS 10 AÑOS 1986-1995

- CUANDO EN OCTUBRE DE 1985 ME HICE CARGO DE LA FINCA:
- AGRICULTURA CONVENCIONAL, SECANO, MARCO:13X13 m.
- RECOLECCION: EL 26 DE DICIEMBRE, CON VAREO, Y SE ACABÓ PASADO SEMANA SANTA.
- LA ARIEGA: A FINALES DE MARZO, CON GRADA Y JARAMAGOS DE 1 M DE ALTURA.

CORTIJO DE SUERTE ALTA, LOS PRIMEROS 10 AÑOS 1986-1995

- IMPLANTAMOS EL **SUELO DESNUDO** CON LABOREO MINIMO MEDIANTE **KONGSKILDE** EN PARTE DEL OLIVAR VIEJO Y EN OTRAS EL SUELO DESNUDO CON **HERBICIDA** DE PREEMERGENCIA,... POR ZONAS.
- **RECOLECCIÓN: SE ADELANTO A PRIMEROS DE DICIEMBRE**
- **COSECHA MEDIA OLIVAR TRADICIONAL: 25 KG/OLIVO.**
- **SE PLANTÓ OLIVAR INTENSIVO A 7X7 m EN LAS ZONAS LLANAS.**

CORTIJO DE SUERTE ALTA, LOS PRIMEROS 10 AÑOS

1986 - 1995

- LABOR: CONVENCIONAL, CON HERBICIDAS E INSECTICIDAS.
- SE ABANDONÓ EL USO DE GRADA Y ARADOS DE PROFUNDIDAD POR PRODUCIR UNA DISMINUCION CONSIDERABLE DE LA COSECHA EN COMPARACION CON EL LSD Y LM, Y CAUSAR MAYOR EROSIÓN.
- LAS PRODUCCIONES ERAN SIMILARES EN LABOREO MÍNIMO Y SUELO DESNUDO CON HERBICIDA DE PREEMERGENCIA.
- EN LAS ZONAS DE SUELO DESNUDO CON HERBICIDA TUVIMOS GRAVES PROBLEMAS DE EROSIÓN Y CARCAVAS, TENIENDO QUE DEJAR ESTE MANEJO TRAS VARIOS AÑOS.



1996

Agua ...la autentica Suerte Alta !!!

Toda la finca en Agricultura Ecológica desde 1996



La calidad de un AOVE, nace en su campo, en un proceso continuo que va desde la flor a la botella



Alcachofa
Almendra
Tomate
Citrico
Eucalypto
Flores, rucola,
Hierba, Hoja
Fruta Madura ...

....cada cubierta le
da unos matices al
aceite....

CUBIERTA VEGETAL AUTOCTONA: Con el tiempo se seleccionan naturalmente las semillas de porte bajo, al segar las altas.



ACABADA LA RECOLECCIÓN SE LABRABA UNA PARTE MEDIANTE LABOREO TOTAL CON KONGSKILDE, SIN DEJAR PRACTICAMENTE CUBIERTA VEGETAL ALGUNA. ESO NOS DEJABA LA MAQUINARIA LIBRE PARA SEGAR LAS ZONAS DE CUBIERTA VEGETAL EN LOS MESES DE PRIMAVERA.



LA CUBIERTA SE SIEGA MECANICAMENTE CON
DESBROZADORAS DE MARTILLOS O CADENAS EN PRIMAVERA.
LOS PIES DE LOS OLIVOS CON DESBROZADORA MANUAL.

CONTROL DE CARCAVAS Y LA EROSIÓN



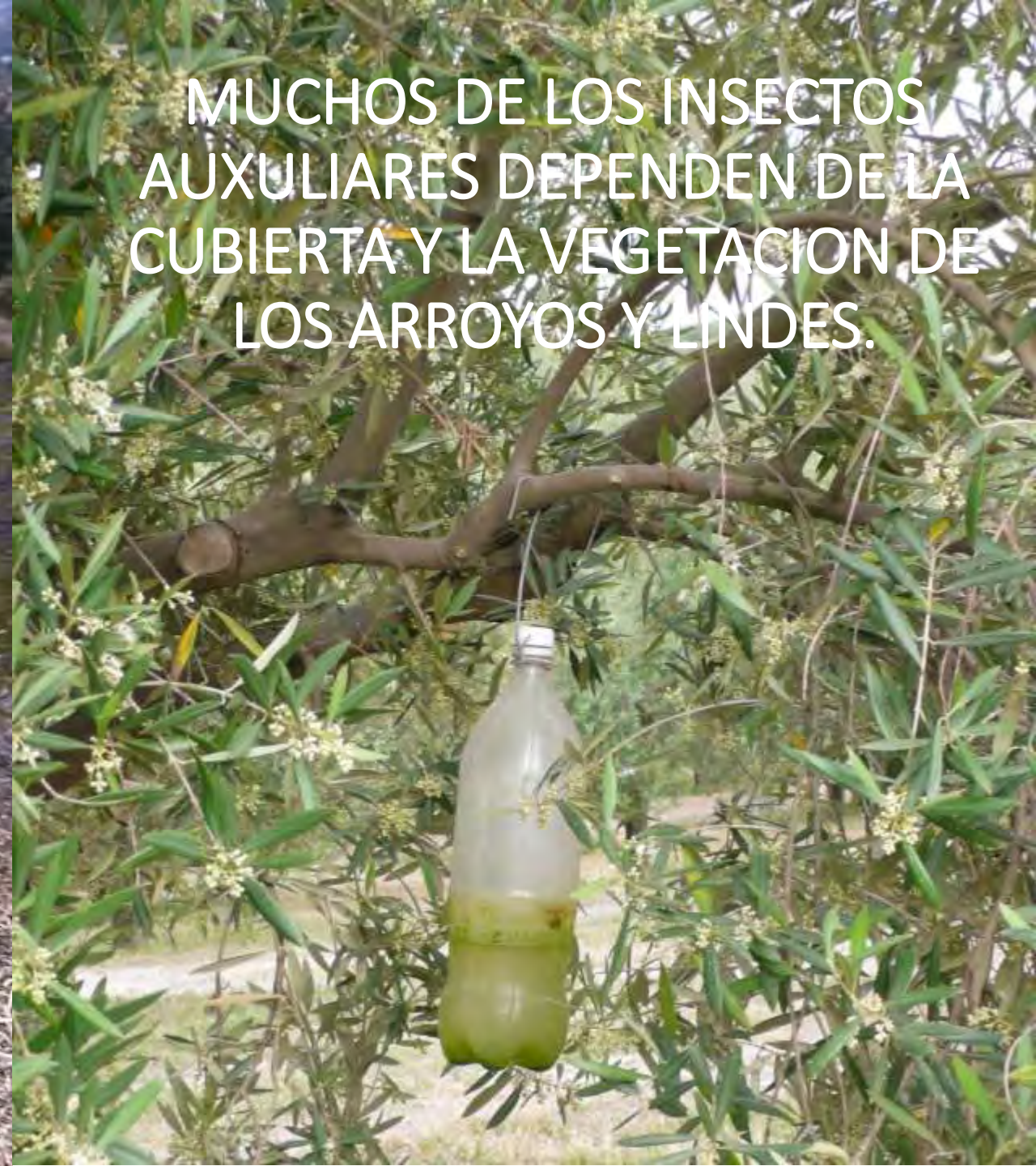
LOS ARROYOS NATURALES SE PROTEGEN CON VEGETACIÓN AUTOCTONA



LA CUBIERTA VEGETAL Y LOS
RESTOS DE PODA SON UN GRAN
APORTE DE MATERIA ORGANICA
AL TERRENO



MUCHOS DE LOS INSECTOS
AUXILIARES DEPENDEN DE LA
CUBIERTA Y LA VEGETACION DE
LOS ARROYOS Y LINDES.



LA CUBIERTA MANTIENE VIVO EL SUELO Y PUEDE FAVORECER FUERZAS AUXILIARES PARA EL CONTROL DE HIERBAS Y ABONADO....





... POR EJEMPLO, LOS “PELUOS”, UNA GRAN CARGA GANADERA, FERTILIZANTE Y HERBICIDA !!!

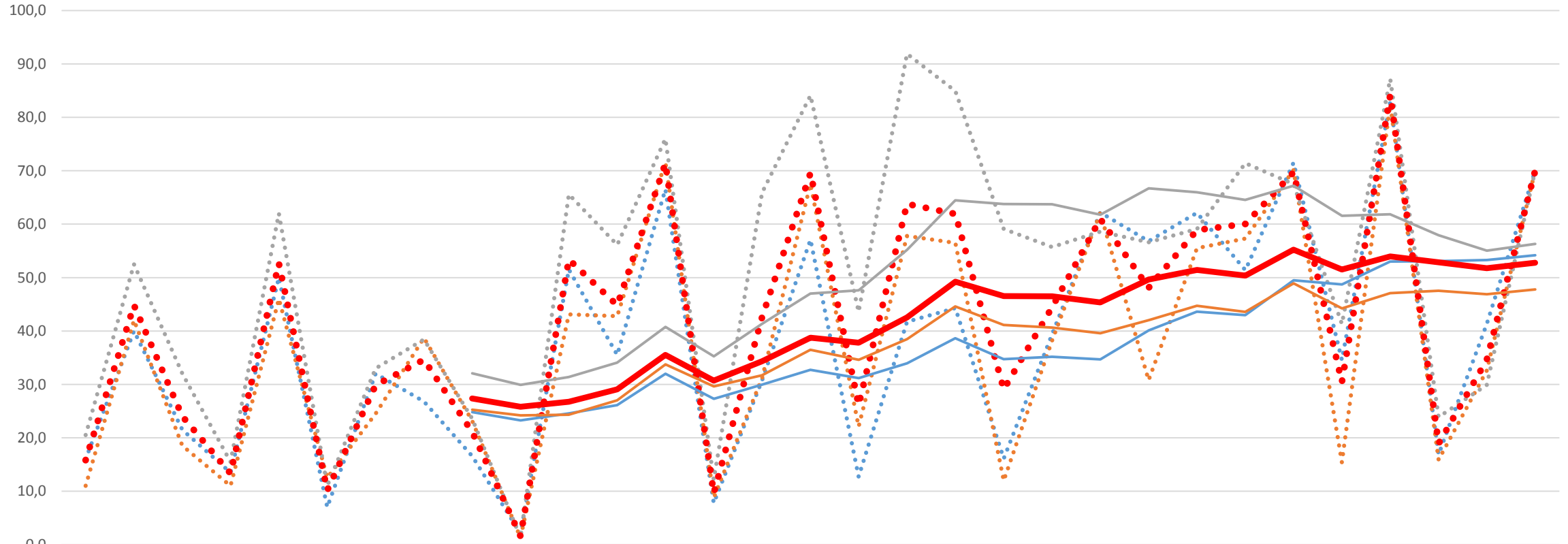
CORTIJO DE SUERTE ALTA, LOS 10 AÑOS INTERMEDIOS

RESULTADOS: 1996-2005

- DESDE 1996: AGRICULTURA ECOLÓGICA.
- DE 1996 A 2005: RIEGO LOCALIZADO ENTERRADO EN TODA LA FINCA.
- CUBIERTA VEGETAL: EN LAS ZONAS DE MAS PENDIENTE.
COSECHA MEDIA CUBIERTA VEGETAL: 39 KG/OL.
- SUELO DESNUDO: LAS ZONAS MAS LLANAS, EN LABOREO SUPERFICIAL CON KONGSKILDE.
COSECHA MEDIA SUELO DESNUDO LM: 64 KG/OL.
- COSECHA MEDIA DEL OLIVAR TRADICIONAL: 47 KG/OL. (sube desde 25)
- RECOLECCIÓN: PRIMEROS DE NOVIEMBRE
- OLIVAR INTENSIVO A 7X7 m. COSECHA MEDIA: 33 KG/OL.

CORTIJO DE SUERTE ALTA, LOS 10 AÑOS INTERMEDIOS 1996-2005

COSECHAS 1986 -2016 OLIVAR TRADICIONAL - CORTIJO DE SUERTE ALTA



	1986	1987	1988	1989	1990	1991	1992	1993	1994	1995	1996	1997	1998	1999	2000	2001	2002	2003	2004	2005	2006	2007	2008	2009	2010	2011	2012	2013	2014	2015	2016
••••• T1	16,0	40,0	21,5	13,5	50,0	7,0	32,0	26,8	16,6	2,1	51,5	35,5	66,5	7,8	30,8	57,1	12,7	41,7	44,3	16,1	39,4	62,2	56,8	62,1	51,4	71,5	34,6	82,9	16,9	41,3	70
••••• T2	11,0	42,0	18,5	11,0	46,0	12,5	24,5	38,7	23,2	1,3	43,1	42,8	71,6	8,8	31,2	67,5	22,1	57,8	56,5	12,0	38,2	62,1	30,8	55,5	57,3	70,1	15,4	82,4	15,9	32,6	70
••••• T3	20,5	52,5	32,0	15,5	62,0	11,0	33,0	38,4	23,6	1,3	65,6	56,1	76,0	12,2	65,9	84,1	43,6	91,9	84,9	59,1	55,7	58,6	56,6	59,1	71,4	67,5	41,3	87,2	23,9	29,9	70
••••• MEDIA T	15,8	44,8	24,0	13,3	52,7	10,2	29,8	34,6	21,1	1,6	53,4	44,8	71,4	9,6	42,6	69,6	26,1	63,8	61,9	29,1	44,4	61,0	48,1	58,9	60,0	69,7	30,4	84,2	18,9	34,6	70

••••• T1 ••••• T2 ••••• T3 ••••• MEDIA T — 9 per. media móvil (T1) — 9 per. media móvil (T2) — 9 per. media móvil (T3) — 9 per. media móvil (MEDIA T)

CORTIJO DE SUERTE ALTA, LOS AÑOS RECIENTES

2006-2015

- **ESTA PRODUCCIÓN NOS PERMITE CONSTRUIR LA ALMAZARA EN 2006.**
- ENTRE 2006 Y 2015 SE ALTERNAN AÑOS LLUVIOSOS Y SECOS Y LLUVIAS FUERTES PUNTUALES QUE PRODUCEN EROSION Y CARCAVAS EN LA FINCA AL FINAL DEL PERIODO.
- **DE 2012 A 2015 SE EXTIENDE LA CUBIERTA VEGETAL A TODA LA FINCA.**
- CUBIERTA VEGETAL PREVIA, DESDE 1996,
COSECHA MEDIA: ↑ 49 KG/OL (sube desde 39)
- NUEVA CUBIERTA VEGETAL, ANTES EN LABOREO MINIMO,
COSECHA MEDIA: ↓ 55 KG/OL (baja desde 64)
- **COSECHA MEDIA DEL OLIVAR TRADICIONAL: 51 KG/OL (desde 47)**
- **COSECHA MEDIA DEL OLIVAR INTENSIVO: 34 KG/OL (desde 33)**

INAUGURAMOS LA ALMAZARA EN 2006



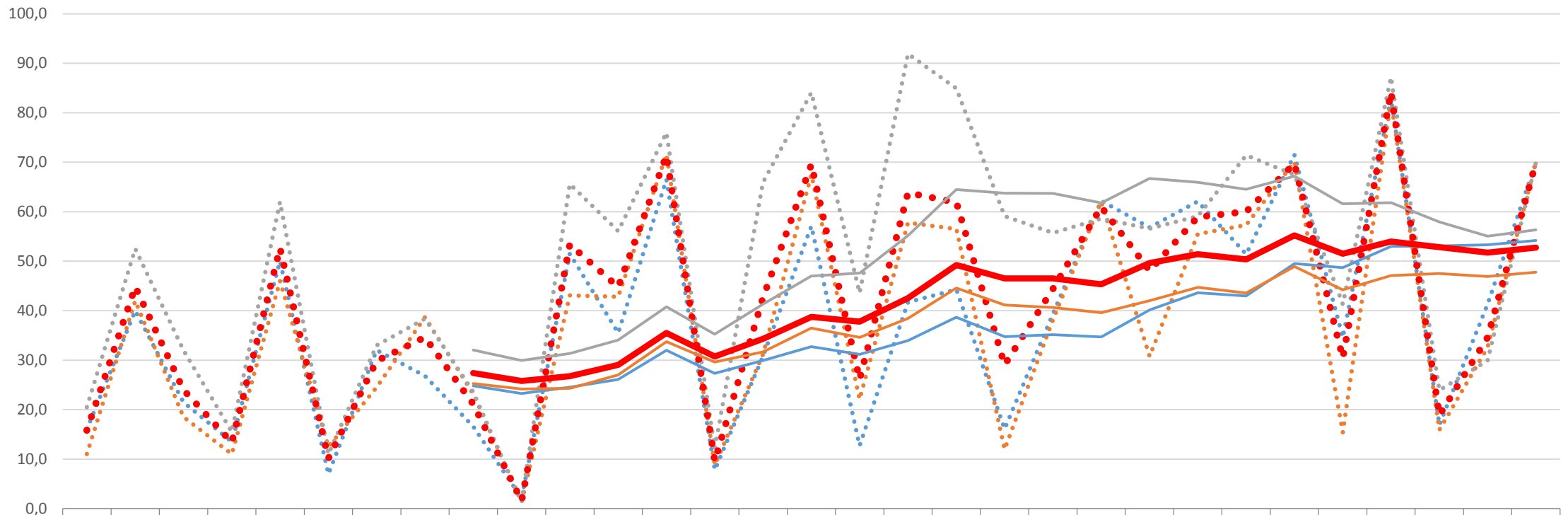


FUERTES TORMENTAS
PRODUJERON EROSIÓN Y
CARCAVAS IMPORTANTES

CORTIJO DE SUERTE ALTA, 30 AÑOS DE LABOR

1996-2016 : Olivar Tradicional

COSECHAS 1986 -2016 OLIVAR TRADICIONAL - CORTIJO DE SUERTE ALTA



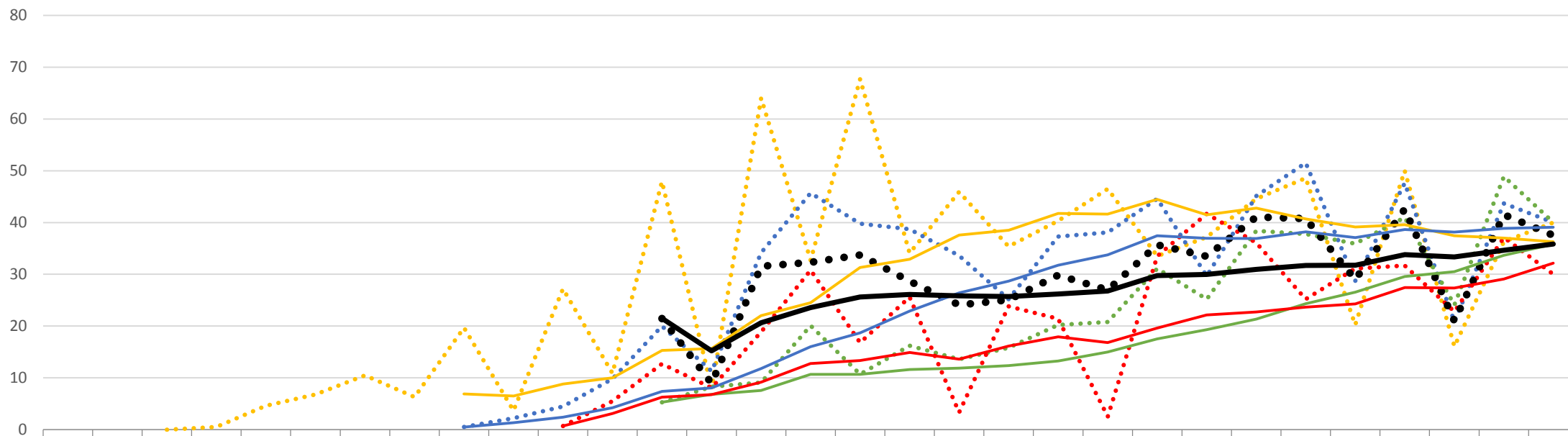
	1986	1987	1988	1989	1990	1991	1992	1993	1994	1995	1996	1997	1998	1999	2000	2001	2002	2003	2004	2005	2006	2007	2008	2009	2010	2011	2012	2013	2014	2015	2016
..... T1	16,0	40,0	21,5	13,5	50,0	7,0	32,0	26,8	16,6	2,1	51,5	35,5	66,5	7,8	30,8	57,1	12,7	41,7	44,3	16,1	39,4	62,2	56,8	62,1	51,4	71,5	34,6	82,9	16,9	41,3	70
..... T2	11,0	42,0	18,5	11,0	46,0	12,5	24,5	38,7	23,2	1,3	43,1	42,8	71,6	8,8	31,2	67,5	22,1	57,8	56,5	12,0	38,2	62,1	30,8	55,5	57,3	70,1	15,4	82,4	15,9	32,6	70
..... T3	20,5	52,5	32,0	15,5	62,0	11,0	33,0	38,4	23,6	1,3	65,6	56,1	76,0	12,2	65,9	84,1	43,6	91,9	84,9	59,1	55,7	58,6	56,6	59,1	71,4	67,5	41,3	87,2	23,9	29,9	70
..... MEDIA T	15,8	44,8	24,0	13,3	52,7	10,2	29,8	34,6	21,1	1,6	53,4	44,8	71,4	9,6	42,6	69,6	26,1	63,8	61,9	29,1	44,4	61,0	48,1	58,9	60,0	69,7	30,4	84,2	18,9	34,6	70

..... T1 T2 T3 MEDIA T — 9 per. media móvil (T1) — 9 per. media móvil (T2) — 9 per. media móvil (T3) — 9 per. media móvil (MEDIA T)

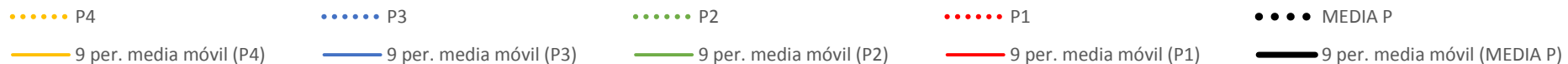
CORTIJO DE SUERTE ALTA, 30 AÑOS DE LABOR

1996-2016: Olivar Intensivo

COSECHAS 1996-2016: OLIVAR INTENSIVO



	1986	1987	1988	1989	1990	1991	1992	1993	1994	1995	1996	1997	1998	1999	2000	2001	2002	2003	2004	2005	2006	2007	2008	2009	2010	2011	2012	2013	2014	2015	2016
P4			0,0	0,5	4,6	6,8	10,5	6,3	19,7	3,7	27,2	10,9	47,9	8,0	64,0	32,7	67,7	34,1	45,9	35,4	40,3	46,5	33,5	37,2	44,6	48,6	20,2	50,0	16,1	36,3	40
P3									0,5	2,2	4,5	9,8	20,0	11,3	34,2	45,7	39,8	38,7	33,6	25,2	37,3	38,1	44,6	29,7	45,1	51,5	28,7	47,6	20,9	43,7	40
P2													5,3	8,3	9,1	20,1	10,7	16,2	13,6	15,8	20,2	20,8	31,1	25,2	38,4	37,8	35,9	41,0	24,1	48,9	40
P1										0,7	5,5	12,7	8,1	18,9	30,8	16,8	25,6	3,3	23,8	21,4	2,5	33,5	41,7	36,1	25,2	31,1	31,7	22,8	37,1	30	
MEDIA P													21,5	8,9	31,6	32,3	33,8	28,7	24,1	25,1	29,8	27,0	35,7	33,5	41,1	40,8	29,0	42,6	21,0	41,5	37,5

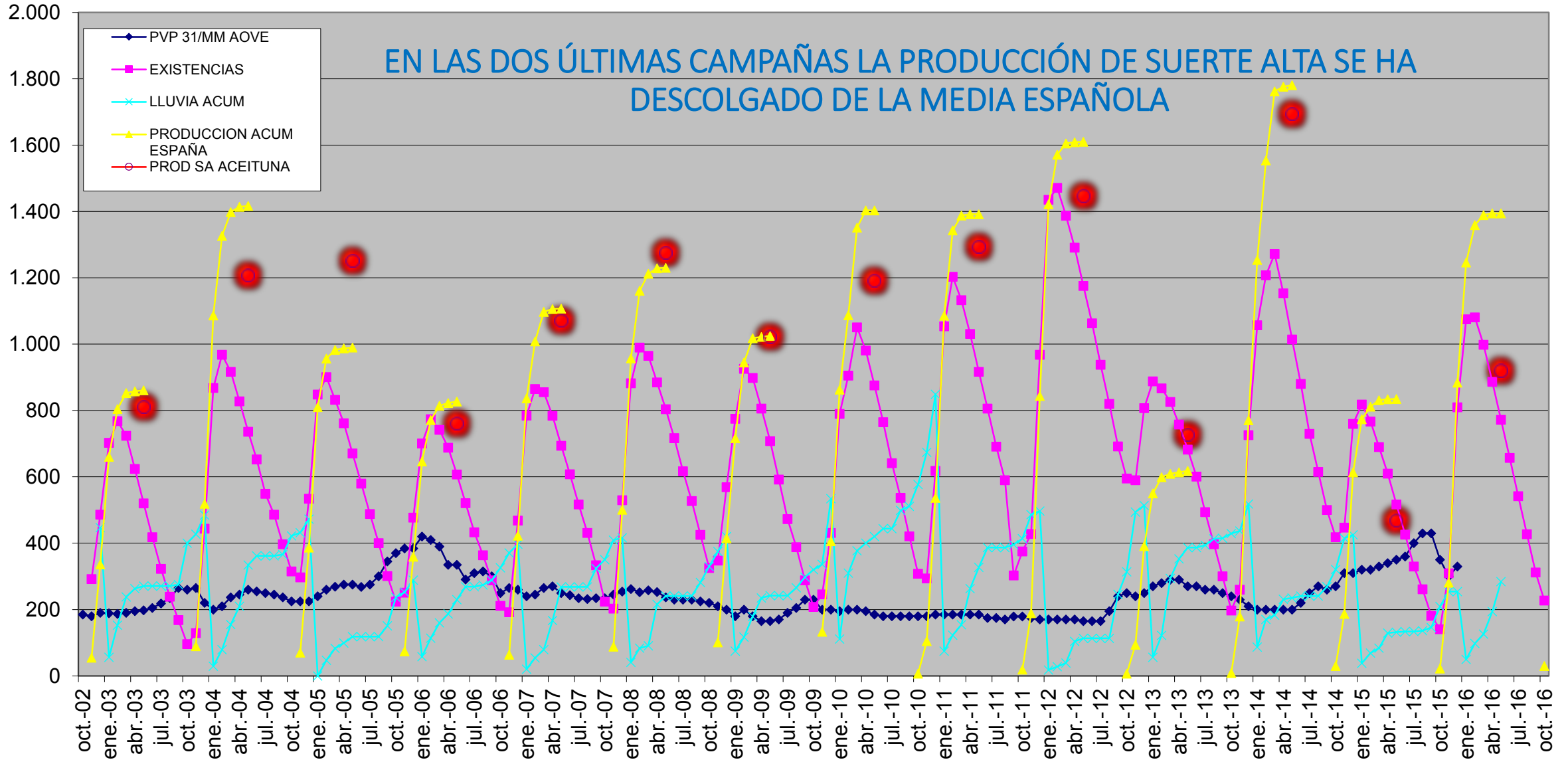


CORTIJO DE SUERTE ALTA, LOS AÑOS RECIENTES

RESULTADOS: 2006-2015

- LA ZONA QUE PASAMOS DE LABOREO MINIMO A CUBIERTA VEGETAL, BAJO SU MEDIA HASTA SITUARSE EN NIVELES SIMILARES A LOS QUE TENIAN LAS ZONAS PREVIAS DE CUBIERTA VEGETAL.
- OLIVAR TRADICIONAL:
LABOREO MINIMO: 65 KG/OL → CUBIERTA VEGETAL: 50 KG/OL
- OLIVAR INTENSIVO:
LABOREO MINIMO 45 KG/OL → CUBIERTA VEGETAL: 35 KG/OL
- ESTIMAMOS UNA PERDIDA MEDIA DEL 20% DE LA COSECHA TRAS LA IMPLANTACION GENERALIZADA DE LA CUBIERTA VEGETAL.

● Cortijo de Suerte Alta, en relación a la cosecha Española ▲ Kg Aceituna en Suerte Alta ↔ Ton. Aceite en España



CORTIJO DE SUERTE ALTA, LOS AÑOS FUTUROS

- MANTENER LA CUBIERTA VEGETAL DESDE OTOÑO A INVIERNO.
- **PRIMAVERA:**
 - **CUBIERTA VEGETAL..... SÓLO EN AÑOS LLUVIOSOS.**
 - EN AÑOS SECOS, LABOREO SUPERFICIAL CON KONGSKILDE POR BANDAS Y SEMILLEROS.
- EL OLIVAR TRADICIONAL SUBIRÁ de MEDIA a: 65 KG/OL =4.500 KG/HA
- EL OLIVAR INTENSIVO SUBIRÁ de MEDIA a: 45 KG/OL =9.000 KG/HA
- PERDER UN 20% EN PRODUCCIÓN Y PYG, NO ES UNA OPCIÓN LÓGICA.
- PRIMER PRINCIPIO DEL AGRICULTOR ECO... LÓGICO:
 - **“NO HAY NADA MENOS ECOLÓGICO QUE LA RUINA, sea del medio, la finca o sobre todo,... del propio agricultor !!! ”**
- LA CUBIERTA VEGETAL DEBERÍA MANEJARSE EN FUNCION DE LA PLUVIOMETRÍA ANUAL Y EL TIPO DE SUELO, NUNCA GENERALIZADAMENTE.



SE LABRA POR BANDAS, DEJANDO EN EL CRUCE CUADROS DE 1X1 M. QUE SIRVAN DE SEMILLEROS Y SE EXTIENDAN POSTERIORMENTE CON LOS PASES DE REASTRON DEL VERANO

LAS LABORES SUPERFICIALES DE KONGSKILDE NO INTENTAN APURAR
TODA LA HIERBA, ENSEMILLANDO SUFICIENTEMENTE EL TERRENO



LABOREO SUPERFICIAL POR BANDAS, SIN LABRAR EL CENTRO. LA HIERBA SE CONCENTRA DONDE MENOS COMPETENCIA HACE AL OLIVO.





UNA DENSIDAD BAJA DE HIERBA EN PRIMAVERA, PERO QUE ASEGURA SEMILLAS PARA LA OTOÑADA SIN ENTRAR EN COMPETENCIA HIDRICA CON EL OLIVAR.

SEMILLEROS NATURALES ENTRE LAS CAMADAS




A landscape featuring a dirt path or road that leads into a field of olive trees. The trees are green and appear to be in a well-maintained orchard. The ground is covered with dry, brownish vegetation and small stones. In the background, there are utility poles and power lines under a cloudy sky. The overall scene suggests a rural or agricultural setting.

LOS RASTRONES EXTENDERAN LOS RESTOS DE HIERBA
Y SEMILLAS EN VERANO, ASEGURANDO UNA RÁPIDA
COBERTURA EN OTOÑO



EL OBJETIVO ES TENER UNA CUBIERTA VEGETAL TEMPRANA TRAS LAS LLUVIAS DE OTOÑO Y MANTENERLA HASTA QUE PUEDA ENTRAR EN COMPETENCIA HIDRICA CON EL OLIVO EN PRIMAVERA, CON ESPECIAL CUIDADO EN LOS AÑOS SECOS

A photograph of a dirt path in an olive grove. The path is flanked by rows of olive trees. In the foreground, there is a large, deep crack in the soil, likely caused by a drought. The text is overlaid on the image in white, bold, uppercase letters.

EN LOS BUJEOS DE SEVILLA, LA MAYOR COMPETENCIA HIDRICA VIENE DE LAS GRIETAS EN EL TERRENO, POR LO QUE LA CUBIERTA NO ES VIABLE Y HEMOS OPTADO POR UN LABOREO LIGERO, DANDO MAS TIERRA, PARA QUE EN VERANO SEA POSIBLE TAPAR LAS GRIETAS CON LOS RASTRONES Y EVITAR LA EVAPORACION.



CORTIJO DE SUERTE ALTA, 1986 - 2016
EXPERIENCIAS DE 30 AÑOS
II WORKSHOP TRAFUON – 8 / JUNIO /2016

Muchas gracias !!!