

# Bilans 2016

## Variétés Abricots

J. Rossier

# Variétés d'abricots

2015		Caractéristiques variétales - Fruit											Agroscope Conthey et OCA Valais
Etat au 26.02.2016		Description du fruit					Fruit					Conservation	Défauts particuliers sur fruits
Variété	date de cueillette, fond de cobbleu	tenue sur l'arbre	calibre	coloration de fond	couleur recouvrement	attractivité du fruit	intensité aromatique	ferme té	jutosité	acidité	sucré	aptitude au stockage	
Colorado	20.juin	4	6	7	6	7	5	4	7	7	6	3	Plage de récolte réduite
Pricla	20.juin	6	4	8	7	7	6	5	7	8	6	3	Plage de récolte réduite
Wonder Cot	20.juin	5	6	6	7	7	6	7	7	8	4	4	Maturation par la pointe du fruit
Magic Cot	30.juin	6	8	6	7	7	7	6	7	7	5	5	Risque de marbrures de l'épiderme
Sefora	30.juin	7	6	7	7	7	7	7	7	7	5	3	Sensible au marquage en cas de pluies
Lilly Cot	30.juin	7	6	6	6	6	6	7	7	7	5	7	
Flopria	05.juil	8	6	7	7	7	6	8	7	8	6	7	Coloration avant maturité
Orangered	05.juil	6	6	8	7	8	8	7	7	3	6	4	Epiderme fragile surtout en cas de faible charge
ACW 4353	05.juil	8	7	7	7	5	8	5	7	6	7	6	
Samourai	05.juil	7	7	7	7	7	6	7	7	8	6	6	
Big Red	05.juil	7	5	8	9	7	8	7	7	8	6	6	Risque de marbrures de l'épiderme
Bergeval	15.juil	7	6	7	8	7	8	7	7	6	7	7	
Apribang ASF0405	15.juil	6	8	5	7	7	7	6	8	6	8	6	Points noirs : bactériose ou maladie criblée ?
Goldrich	15.juil	8	9	7	2	7	6	8	7	8	8	9	Sensibilité à l'oïdium. Points noirs
ACW 4477	15.juil	7	7	7	6	7	8	8	7	7	7	7	
Candide	15.juil	7	6	6	3	5	7	5	7	4	8	5	Couleur orangée, sans blush
Vallamust	20.juil	6	7	6	3	5	7	7	7	6	7	7	
Aprisweet ASF0409	20.juil	7	7	7	7	7	7	7	8	7	8	7	Fermeté de la pointe inférieure au reste du fruit
Bergarouge	20.juil	5	7	6	8	7	8	6	7	4	8	4	Fruits sensibles en cas de faible charge
Vertige	25.juil	7	7	4	4	5	9	6	8	5	8	7	Fruit sans blush
Lady Cot	25.juil	7	7	7	6	6	6	7	7	7	8	7	
Luizet	01.août	3	6	6	6	6	8	6	6	7	7	4	
Bergeron	05.août	5	6	4	6	6	8	7	6	7	5	7	Brunissement de la chair en cas de fortes chaleurs
Harval	05.août	8	5	7	5	8	7	7	5	7	8	9	
Harogem	05.août	8	6	7	7	7	8	8	5	6	8	8	
Anegat	05.août	7	7	7	7	7	8	7	7	6	7	7	
Faralla	10.août	8	7	5	7	6	7	7	7	8	7	7	
Tardif de Valence	10.août	7	7	4	6	6	7	7	7	8	7	8	Chute à maturité
Swired	10.août	7	7	7	8	8	8	7	8	7	8	7	
Farely	20.août	8	6	6	8	7	7	8	7	6	7	7	
Milord	20.août	8	8	6	8	8	7	8	8	5	8	8	

En rouge: nouvelles variétés intégrées en 2015

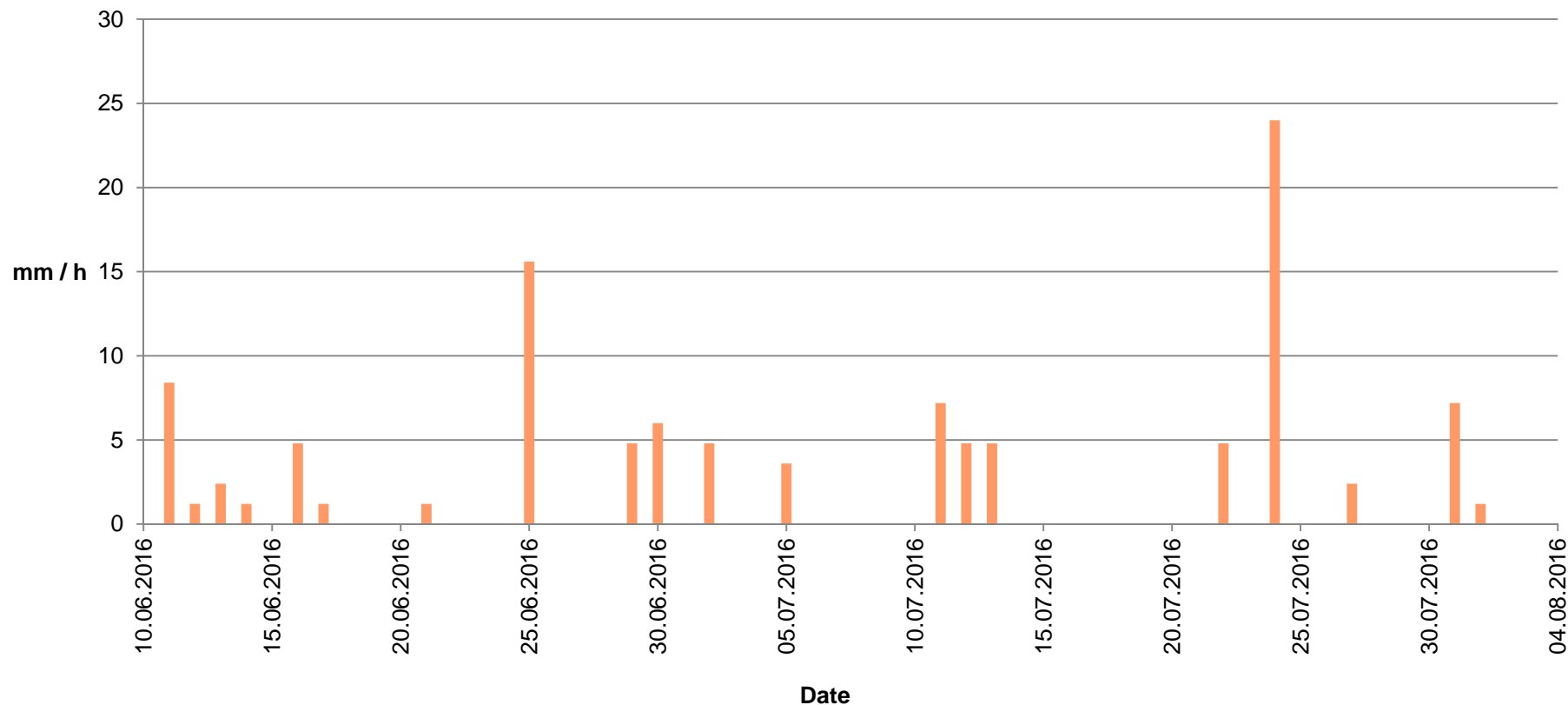
Variété avec expérience en Valais

Variété envisageable, pas ou peu d'expériences en Valais

Explication : notes sur une échelle progressive d'intensité de 1 à 9 par rapport aux critères énumérés; il s'agit de données objectives et non de jugements de valeur

# Précipitations

## Précipitations à Châteauneuf Juin - Juillet 2016



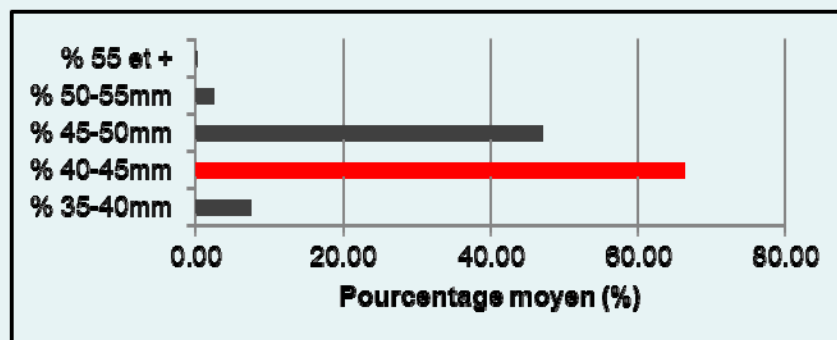
# Résultats 2016 pour la variété Colorado

Domaine de Châteauneuf



Age	Distance de plantation (m)	Porte-greffe	Début récolte	Nbre de passages	Poids par arbre (kg)	Poids moyen du fruit (g)	IR	Durofel	Rendement (kg/m2)
4	6x4	Myro	15.06	4	32	45	10.5	82	1.345

## Calibres dominants



### Observations / Commentaires:

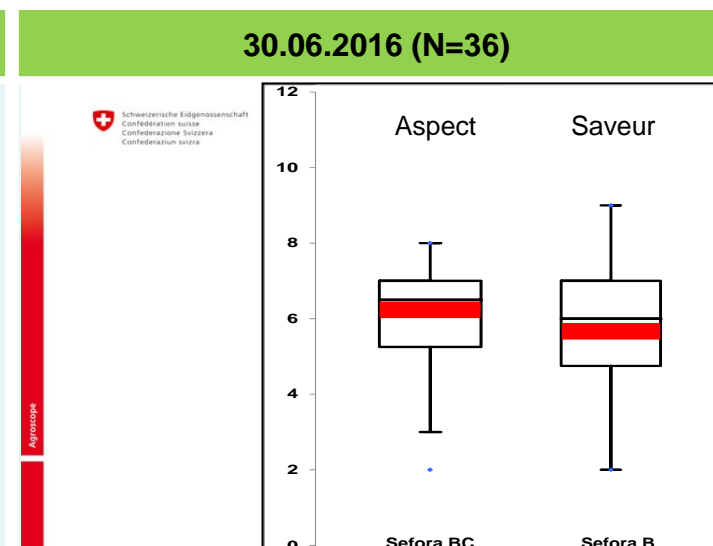
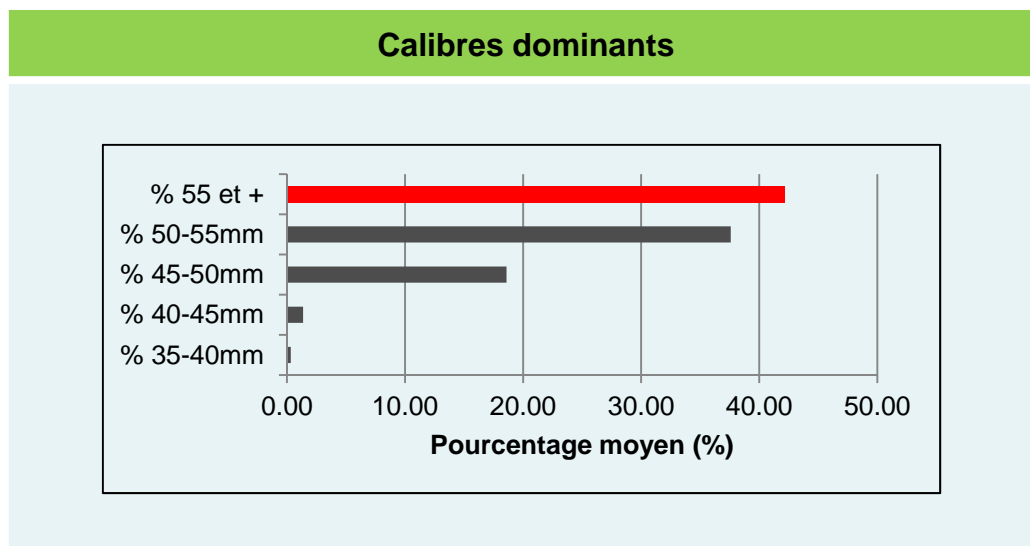
Bonne coloration, arbre sensible à l'écuissage, nécessite un éclaircissage sévère et des passages rapprochés

# Résultats 2016 pour la variété Sefora

Domaine de Châteauneuf



Age	Distance de plantation (m)	Porte-greffe	Début récolte	Nbre de passages	Poids par arbre (kg)	Poids moyen du fruit (g)	IR	Durofel	Rendement (kg/m2)
4	5x2	Myro	27.06	3	20	83	13.6	68	2.02



**Observations / Commentaires:**

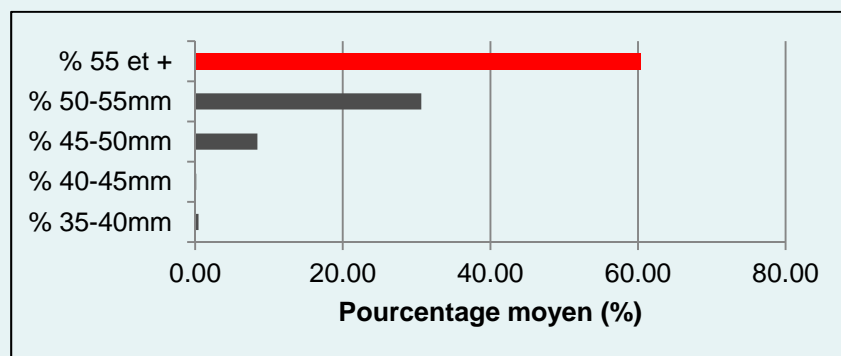
Belle coloration. Attention à la sensibilité de l'épiderme en post-récolte

# Résultats 2016 pour la variété ACW 4353

Domaine de Châteauneuf

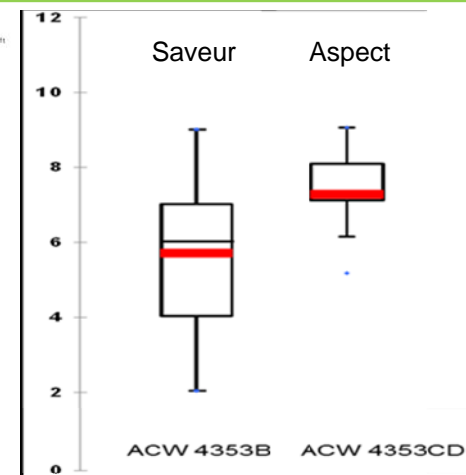
Age	Distance de plantation (m)	Porte-greffe	Début récolte	Nbre de passages	Poids par arbre (kg)	Poids moyen du fruit (g)	IR	Durofel	Rendement (kg/m2)
8	5x4	Myro	06.07	3	67	74	11.2	67	3.334

## Calibres dominants



## 07.07.2016 (N=35)

Schweizerische Eidgenossenschaft  
Confédération suisse  
Confederazione Svizzera  
Confederaziun svizra



### Observations / Commentaires:

Coloration un peu terne, peu sensible à la moniliose. Faible mortalité

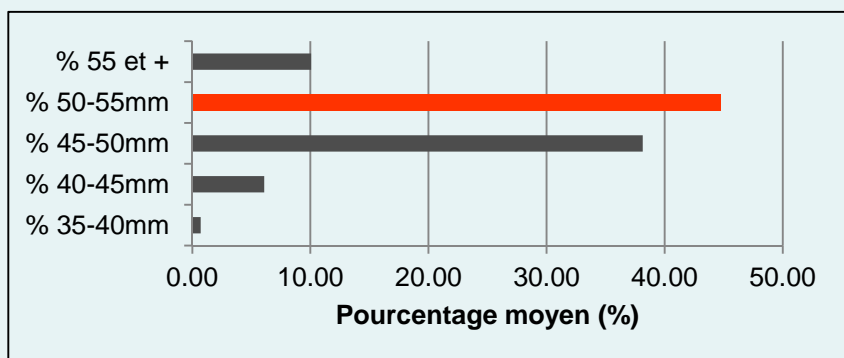
# Résultats 2016 pour la variété Samourai

Domaine de Châteauneuf



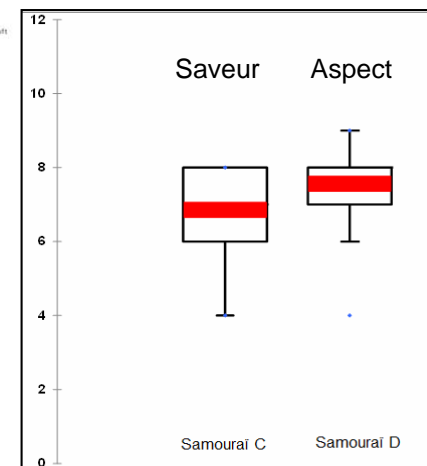
Age	Distance de plantation (m)	Porte-greffe	Début récolte	Nbre de passages	Poids par arbre (kg)	Poids moyen du fruit (g)	IR	Durofel	Rendement (kg/m2)
4	5x4	Myro	29.06	3	NR*	59	13	75	NR*

## Calibres dominants



## 30.06.2016 (N=36)

Schweizerische Eidgenossenschaft  
Confédération suisse  
Confederazione Svizzera  
Confederaziun svizra



### Observations / Commentaires:

Nécessite des passages rapprochés (chute des fruits)

\* Arbres hétérogènes et pas représentatifs

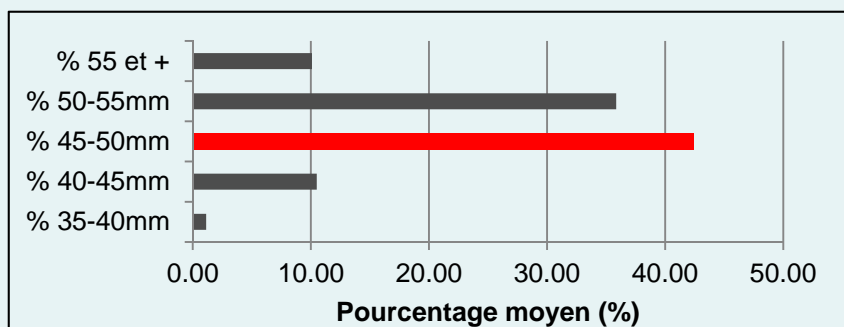
# Résultats 2016 pour la variété ACW 4477

Domaine de Châteauneuf



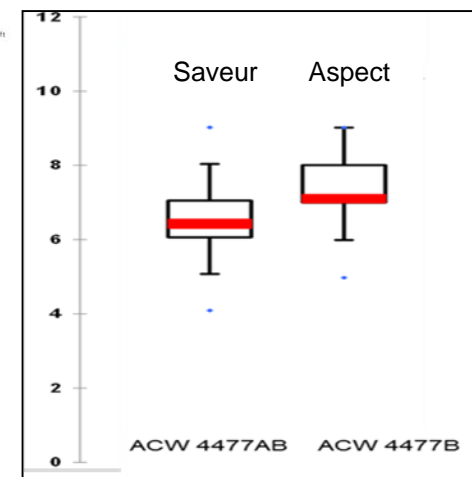
Age	Distance de plantation (m)	Porte-greffe	Début récolte	Nbre de passages	Poids par arbre (kg)	Poids moyen du fruit (g)	IR	Durofel	Rendement (kg/m2)
8	5x4	Myro	13.07	3	107	57	12.7	87	5.389

## Calibres dominants



## 14.07.2016 (N=28)

Schweizerische Eidgenossenschaft  
Confédération suisse  
Confederazione Svizzera  
Confederaziun svizra



### Observations / Commentaires:

Bonne coloration attractive



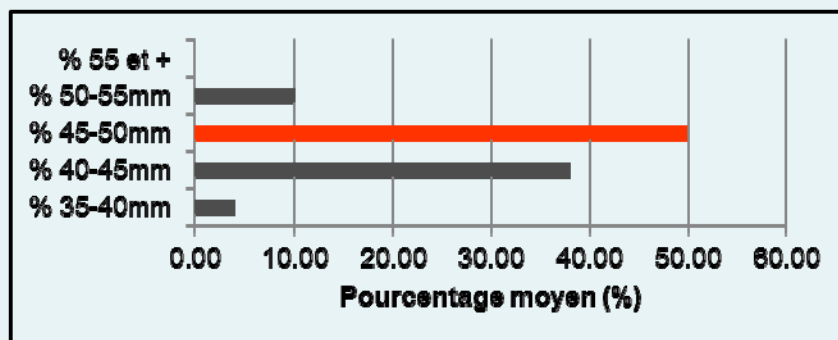
# Résultats 2016 pour la variété Apribang

Domaine de Châteauneuf



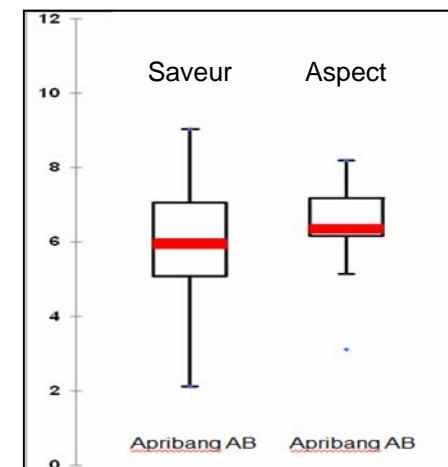
Age	Distance de plantation (m)	Porte-greffe	Début récolte	Nbre de passages	Poids par arbre (kg)	Poids moyen du fruit (g)	IR	Durofel	Rendement (kg/m2)
4	6x4	Myro	11.07	3	25	64	14.5	78	1.03

## Calibres dominants



## 14.07.2016 (N=28)

Schweizerische Eidgenossenschaft  
Confédération suisse  
Confederazione Svizzera  
Confederaziun svizra



### Observations / Commentaires:

Belle coloration, épiderme brillant

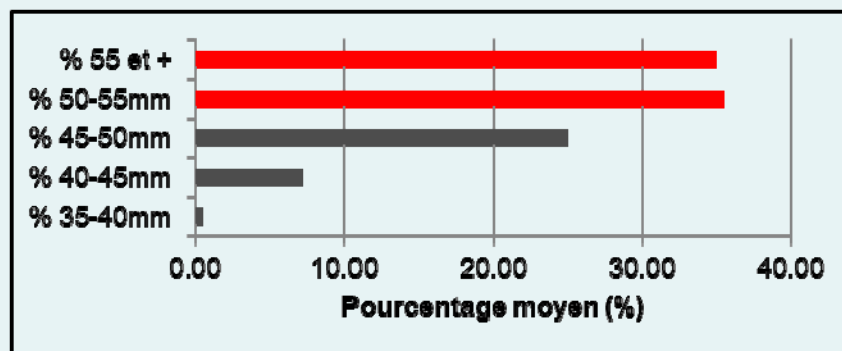
# Résultats 2016 pour la variété Aprisweet

Domaine de Châteauneuf



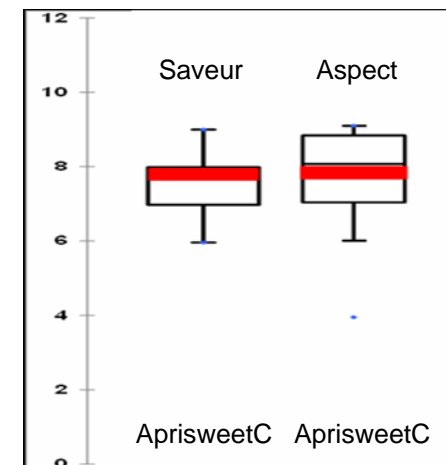
Age	Distance de plantation (m)	Porte-greffe	Début récolte	Nbre de passages	Poids par arbre (kg)	Poids moyen du fruit (g)	IR	Durofel	Rendement (kg/m2)
4	6x5	Myro	19.07	2	36	64	14.3	85	1.212

## Calibres dominants



## 21.07.2016 (N=26)

Schweizerische Eidgenossenschaft  
Confédération suisse  
Confederazione Svizzera  
Confederaziun svizra



### Observations / Commentaires:

Bonne coloration, tendance à la fente près du pédoncule. Jeune verger ?

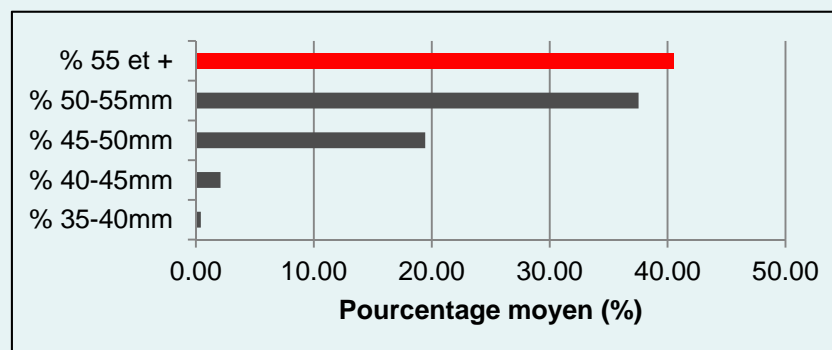
# Résultats 2016 pour la variété Anegat

Domaine de Châteauneuf



Age	Distance de plantation (m)	Porte-greffe	Début récolte	Nbre de passages	Poids par arbre (kg)	Poids moyen du fruit (g)	IR	Durofel	Rendement (kg/m2)
4	5x4	Myro	29.07	En cours	En cours	78	12.6	83	En cours

## Calibres dominants



### Observations / Commentaires:

Arbre avec un port très ouvert

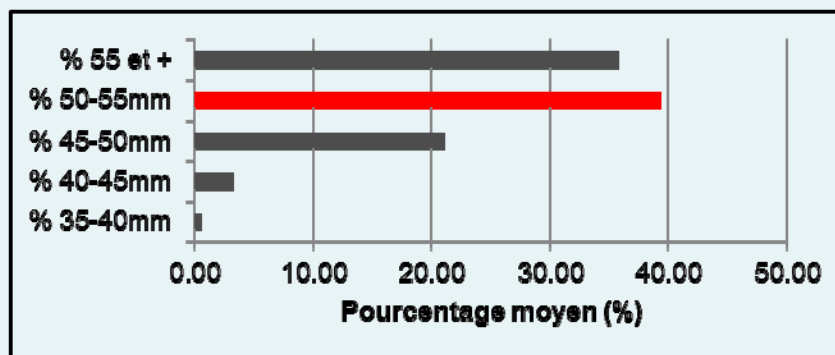
# Résultats 2016 pour la variété Swired

Domaine de Châteauneuf



Age	Distance de plantation (m)	Porte-greffe	Début récolte	Nbre de passages	Poids par arbre (kg)	Poids moyen du fruit (g)	IR	Durofel	Rendement (kg/m2)
4	6x5	Myro	04.08	En cours	En cours	65	16	80	En cours

## Calibres dominants



### Observations / Commentaires:

Rouge vif sur une grande partie du fruit

# Merci de votre attention

